



Exchange  
for good

— MADE IN ITALY —



**SCAMBIATORI A PIASTRE SALDOBRASATI**  
**BRAZED PLATE HEAT EXCHANGERS**

Acquistabili sul nostro portale online **PHExpress**  
Available on our online portal **PHExpress**



SSA	SSA 238	SSA 328	SSA 136	SSA 556	SSA 558	SSA 758
Connections ["]	G 3/4"	G 3/4"	G 1"	G 1 1/4"	G 1 1/4"	G 2"
Plate Type / Piastra	H	H	M	M	H	H
Np min-max	10-40	10-40	20-50	30-60	30-100	30-80
H [mm]	228	325	380	535		547
h [mm]	182	279	320	471		456
B [mm]	90	90	123	125		264
b [mm]	43	43	64	64		174
A [mm]	22	22	27	27		27
L [mm]	5,95+Np*2,3	5,95+Np*2,3	12,5+Np*2,25	12,5+Np*2,25		18,2+Np*2,3
Weight / Peso [Kg]	0,88+Np*0,06	1,17+Np*0,09	2,15+Np*0,14	2,99+Np*0,19		10,21+Np*0,38

Tutte le dimensioni sono in mm - Np = numero di piastre. All dimensions are in mm - Np = number of plates.

**Materials of construction:**

Plates: Stainless steel AISI 316L (EN 1.4404)  
 Frame plates: Stainless steel AISI 304 (EN 1.4301)  
 Connections: Stainless steel AISI 304 (EN 1.4301)  
 Brazing material: Copper (99.9 % pure)

**Maximum operating data:**

Maximum operating temperature (TS): +200°C  
 Maximum operating pressure (PS at 200°C): 16 bar  
 Test pressure (PT): 28,4 bar

**Standard product configuration:**

Single-pass, counter-current and parallel flows  
 Four threaded connections on front plate

**Materiali di costruzione:**

Piastre: Acciaio inox AISI 316L (EN 1.4404)  
 Telaio: Acciaio inox AISI 304 (EN 1.4301)  
 Connessioni: Acciaio inox AISI 304 (EN 1.4301)  
 Materiale di brasatura: Rame (99,9% puro)

**Dati di esercizio:**

Temperatura massima di esercizio (TS): +200°C  
 Pressione massima di esercizio (PS a 200°C): 16 bar  
 Pressione di prova (PT): 28,4 bar

**Configurazione standard del prodotto:**

Flusso singolo, controcorrente e flussi paralleli  
 Quattro connessioni filettate sulla piastra frontale



Model / Modello	Weight / Peso [Kg]	Code / Codice
FL 07 10-20	0,095	SSA 238 +10 / SSA 238 +20
FL 07 21-40	0,191	SSA 238 +30 / SSA 238 +40
FL 09 10-20	0,141	SSA 328 +10 / SSA 328 +20
FL 09 21-40	0,283	SSA 328 +30 / SSA 328 +40
FL 62 10-30	0,373	SSA 136 +20 / SSA 136 +30
FL 62 31-50	0,621	SSA 136 +40 / SSA 136 +50
FL 82 20-40	0,517	SSA 556 +30 / SSA 556 +40 / SSA 558 +30 / SSA 558 +40
FL 82 41-60	0,775	SSA 556 +50 / SSA 556 +60 / SSA 558 +50 / SSA 558 +60
FL 82 61-100	1,292	SSA 558 +80 / SSA 558 +100
FL 75 20-50	1,304	SSA 758 +30 / SSA 758 +40 / SSA 758 +50
FL 75 51-80	2,086	SSA 758 +60 / SSA 758 +80

### Insulation technical data

#### Exterior finish:

- Blue PVC protection layer.
- Protective against mechanical wear and UV-radiation.

#### Insulating materials:

- Black closed-cell flexible elastomeric foam (FEF).
- 9 mm thick for all models.
- Thermal conductivity coefficient ( $\lambda$ -value):  
 $\leq 0,04 \text{ W}/(\text{m} \cdot \text{k})$  at 40°C (EN12667).
- Fire reaction: B – s3, d0 (EN 13501-1).
- Operating temperature limits: -10°C / + 110°C.

### Caratteristiche tecniche delle coibentazioni

#### Finitura esterna:

- Rivestimento protettivo in PVC blu.
- Protettivo contro l'usura meccanica e le radiazioni UV.

#### Materiale isolante:

- Schiuma elastomerica flessibile (FEF) nera a cellule chiuse.
- Spessore 9 mm per tutti i modelli
- Conducibilità termica ( $\lambda$ -valore):  
 $\leq 0,04 \text{ W}/(\text{m} \cdot \text{k})$  a 40°C (EN12667).
- Classif. di reazione al fuoco: B – s3, d0 (EN 13501-1).
- Limiti di temperatura di esercizio: -10°C / + 110°C.

**IMPIANTI DI RISCALDAMENTO  
CON CALDAIE AD ALTA TEMPERATURA O TERMOCAMINI**  
*HEATING SYSTEMS  
WITH HIGH-TEMPERATURE BOILERS OR HYDRONIC FIREPLACES*



APPLICAZIONE APPLICATION	GENERATORE ALTA TEMPERATURA - RADIATORI HIGH-TEMPERATURE GENERATOR - RADIATORS			GENERATORE BASSA TEMPERATURA - RADIATORI LOW-TEMPERATURE GENERATOR - RADIATORS		
Temperatura / Temperature (°C)	Primario ingresso-uscita: / Primary inlet-outlet: <b>80 - 60</b>			Primario ingresso-uscita: / Primary inlet-outlet: <b>75 - 65</b>		
	Secondario ingresso-uscita: / Secondary inlet-outlet: <b>55 - 70</b>			Secondario ingresso-uscita: / Secondary inlet-outlet: <b>60 - 70</b>		
Perdite di carico max. / Max. Pressure drop	<b>20 kPa</b>			<b>30 kPa</b>		
POTENZA / CAPACITY (kW)	Portata / Flow rate (mc/h)		Modello / Model	Portata / Flow rate (mc/h)		Modello / Model
	prim.	sec.		prim.	sec.	
15	0,7	0,9	SSA 328 +20	1,3	1,3	SSA 328 +20
25	1,1	1,5	SSA 328 +20	2,2	2,2	SSA 328 +30
35	1,5	2,0	SSA 328 +30	3,1	3,1	SSA 328 +40
50	2,2	2,9	SSA 328 +40	4,4	4,4	SSA 556 +30
75	3,3	4,4	SSA 556 +40	6,6	6,6	SSA 556 +60
100	4,4	5,8	SSA 556 +50	8,8	8,8	SSA 758 +50
125	5,5	7,3	SSA 758 +50	11,0	11,0	SSA 758 +50
150	6,6	8,8	SSA 758 +60	13,2	13,2	SSA 758 +60
175	7,7	10,2	SSA 758 +80	15,4	15,3	SSA 758 +80
200	8,8	11,7	SSA 758 +80	17,6	17,5	SSA 758 +80
225	9,9	13,1	SSA 758 +80	19,8	19,7	
250	11,0	14,6	SSA 758 +80	22,0	21,9	

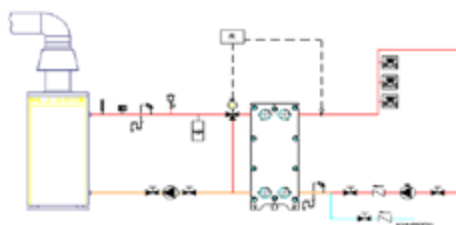
**IMPIANTI DI RISCALDAMENTO  
CON CALDAIE A CONDENSAZIONE O SOLARE TERMICO**  
*IMPIANTI DI RISCALDAMENTO  
CON CALDAIE A CONDENSAZIONE O SOLARE TERMICO*



APPLICAZIONE APPLICATION	GENERATORE - PANNELLI RADIANTI GENERATOR - RADIANT PANELS			SOLARE* - PANNELLI RADIANTI SOLAR* - RADIANT PANELS		
Temperatura / Temperature (°C)	Primario ingresso-uscita: / Primary inlet-outlet: <b>60 - 40</b>			Primario ingresso-uscita: / Primary inlet-outlet: <b>55 - 35</b>		
	Secondario ingresso-uscita: / Secondary inlet-outlet: <b>35 - 45</b>			Secondario ingresso-uscita: / Secondary inlet-outlet: <b>30 - 40</b>		
Perdite di carico max. / Max. Pressure drop	<b>20 kPa</b>			<b>30 kPa</b>		
POTENZA / CAPACITY (kW)	Portata / Flow rate (mc/h)		Modello / Model	Portata / Flow rate (mc/h)		Modello / Model
	prim.	sec.		prim.	sec.	
15	0,7	1,3	SSA 328 +20	0,7	1,3	SSA 328 +20
25	1,1	2,2	SSA 328 +30	1,1	2,2	SSA 328 +30
35	1,5	3,0	SSA 328 +40	1,6	3,0	SSA 328 +40
50	2,2	4,3	SSA 556 +20	2,3	4,3	SSA 556 +30
75	3,3	6,5	SSA 556 +50	3,4	6,5	SSA 556 +50
100	4,3	8,7	SSA 758 +50	4,4	8,7	SSA 758 +50
125	5,5	10,8	SSA 758 +60	5,7	10,8	SSA 758 +60
150	6,5	13,0	SSA 758 +80	6,8	13,0	SSA 758 +80
175	7,6	15,2	SSA 758 +80	7,9	15,2	SSA 758 +80
200	8,7	17,3	SSA 758 +80	9,0	17,3	SSA 758 +80
225	9,8	19,5		10,2	19,5	
250	10,9	21,7		11,3	21,7	

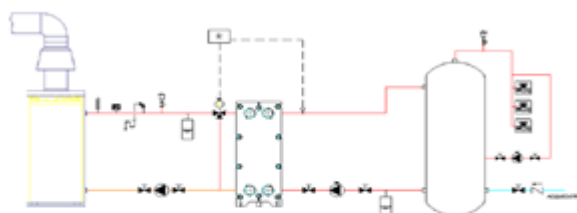
\*Acqua glicolata 25% lato Solare / 25% glycol water solar side

**IMPIANTI DI PRODUZIONE  
ISTANTANEA DI ACQUA CALDA SANITARIA**  
*INSTANTANEOUS DOMESTIC HOT WATER (DHW)  
PRODUCTION SYSTEMS*



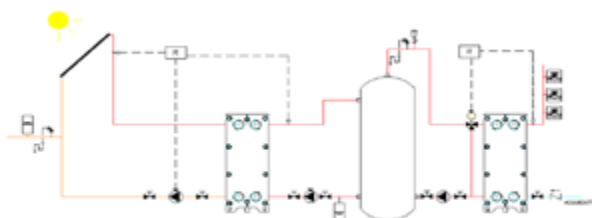
APPLICAZIONE APPLICATION	GENERATORE ALTA TEMPERATURA - ACQUA SANITARIA HIGH-TEMPERATURE GENERATOR - SANITARY WATER			GENERATORE BASSA TEMPERATURA - ACQUA SANITARIA LOW-TEMPERATURE GENERATOR - SANITARY WATER		
Temperatura / Temperature (°C)	Primario ingresso-uscita: / Primary inlet-outlet: <b>80 - 60</b>			Primario ingresso-uscita: / Primary inlet-outlet: <b>60 - 40</b>		
Perdite di carico max. / Max. Pressure drop	Secondario ingresso-uscita: / Secondary inlet-outlet: <b>10 - 45</b>			Secondario ingresso-uscita: / Secondary inlet-outlet: <b>10 - 45</b>		
	<b>15 kPa</b>			<b>15 kPa</b>		
POTENZA / CAPACITY (kW)	Portata / Flow rate (mc/h)		Modello / Model	Portata / Flow rate (mc/h)		Modello / Model
	prim.	sec.		prim.	sec.	
15	0,7	0,4	SSA 238 +10	0,7	0,4	SSA 238 +20
25	1,1	0,6	SSA 238 +20	1,1	0,6	SSA 238 +20
35	1,5	0,9	SSA 238 +20	1,5	0,9	SSA 238 +20
50	2,2	1,2	SSA 238 +30	2,2	1,2	SSA 238 +30
75	3,3	1,9	SSA 556 +30	3,3	1,9	SSA 556 +30
100	4,4	2,5	SSA 556 +40	4,4	2,5	SSA 556 +40
125	5,5	3,1	SSA 556 +50	5,4	3,1	SSA 556 +50
150	6,6	3,7	SSA 556 +60	6,5	3,7	SSA 556 +60
175	7,7	4,3	SSA 758 +50	7,6	4,3	SSA 758 +50
200	8,8	4,9	SSA 758 +60	8,7	4,9	SSA 758 +60
225	9,9	5,6	SSA 758 +80	9,8	5,6	SSA 758 +80
250	11,0	6,2	SSA 758 +80	10,8	6,2	SSA 758 +80

**IMPIANTI DI PRODUZIONE  
SEMI-ISTANTANEA DI ACQUA CALDA SANITARIA**  
*SEMI-INSTANTANEOUS DOMESTIC HOT WATER (DHW)  
PRODUCTION SYSTEMS*



APPLICAZIONE APPLICATION	GENERATORE ALTA TEMPERATURA - ACQUA SANITARIA HIGH-TEMPERATURE GENERATOR - SANITARY WATER			GENERATORE BASSA TEMPERATURA - ACQUA SANITARIA LOW-TEMPERATURE GENERATOR - SANITARY WATER		
Temperatura / Temperature (°C)	Primario ingresso-uscita: / Primary inlet-outlet: <b>80 - 60</b>			Primario ingresso-uscita: / Primary inlet-outlet: <b>65 - 50</b>		
Perdite di carico max. / Max. Pressure drop	Secondario ingresso-uscita: / Secondary inlet-outlet: <b>40 - 60</b>			Secondario ingresso-uscita: / Secondary inlet-outlet: <b>40 - 60</b>		
	<b>15 kPa</b>			<b>20 kPa</b>		
POTENZA / CAPACITY (kW)	Portata / Flow rate (mc/h)		Modello / Model	Portata / Flow rate (mc/h)		Modello / Model
	prim.	sec.		prim.	sec.	
15	0,7	0,7	SSA 238 +10	0,9	0,7	SSA 328 +20
25	1,1	1,1	SSA 238 +20	1,5	1,1	SSA 328 +30
35	1,5	1,5	SSA 238 +20	2,0	1,5	SSA 328 +40
50	2,2	2,2	SSA 238 +30	2,9	2,2	SSA 556 +30
75	3,3	3,3	SSA 556 +30	4,4	3,3	SSA 556 +40
100	4,4	4,4	SSA 556 +40	5,8	4,4	SSA 556 +50
125	5,5	5,5	SSA 556 +50	7,3	5,5	SSA 758 +50
150	6,6	6,6	SSA 556 +60	8,7	6,6	SSA 758 +60
175	7,7	7,7	SSA 758 +50	10,2	7,6	SSA 758 +80
200	8,8	8,8	SSA 758 +60	11,7	8,7	SSA 758 +80
225	9,9	9,9	SSA 758 +80	13,1	9,8	SSA 758 +80
250	11,0	11,0	SSA 758 +80	14,6	10,9	SSA 758 +80

**IMPIANTI DI PRODUZIONE  
DI ACQUA CALDA SANITARIA CON SOLARE**  
*SOLAR-ASSISTED DOMESTIC HOT WATER (DHW)  
PRODUCTION SYSTEMS*



APPLICAZIONE APPLICATION	SOLARE* - ACCUMULO SOLAR* - STORAGE TANK			ACCUMULO - ACQUA SANITARIA STORAGE TANK - SANITARY WATER		
Temperatura / Temperature (°C)	Primario ingresso-uscita: / Primary inlet-outlet: <b>55 - 40</b>			Primario ingresso-uscita: / Primary inlet-outlet: <b>50 - 30</b>		
	Secondario ingresso-uscita: / Secondary inlet-outlet: <b>30 - 50</b>			Secondario ingresso-uscita: / Secondary inlet-outlet: <b>10 - 45</b>		
Perdite di carico max. / Max. Pressure drop	<b>20 kPa</b>			<b>15 kPa</b>		
POTENZA / CAPACITY (kW)	Portata / Flow rate (mc/h)		Modello / Model	Portata / Flow rate (mc/h)		Modello / Model
	prim.	sec.		prim.	sec.	
15	0,9	0,7	SSA 328 +30	0,7	0,4	SSA 328 +20
25	1,5	1,1	SSA 328 +40	1,1	0,6	SSA 328 +30
35	2,1	1,5	SSA 556 +30	1,5	0,9	SSA 328 +40
50	3,0	2,2	SSA 556 +40	2,2	1,2	SSA 556 +20
75	4,6	3,3	SSA 556 +60	3,3	1,9	SSA 556 +30
100	6,1	4,3	SSA 758 +60	4,4	2,5	SSA 556 +40
125	7,6	5,4	SSA 758 +80	5,4	3,1	SSA 556 +50
150	9,1	6,5	SSA 758 +80	6,5	3,7	SSA 556 +60
175	10,7	7,6	SSA 758 +80	7,6	4,3	SSA 758 +60
200	12,2	8,7	SSA 758 +80	8,7	4,9	SSA 758 +60
225	13,7	9,8	SSA 758 +80	9,8	5,6	SSA 758 +80
250	15,3	10,9		10,9	6,2	SSA 758 +80

\*Acqua glicolata 25% lato Solare / 25% glycol water solar side



**Scambiatori a piastre Saldobrasati**  
*Brazed plate heat exchangers*

IDEALE PER OGNI APPLICAZIONE / PERFECT FOR EVERY INSTALLATION

- Pompe di Calore
- Solare Termico
- Recupero Energetico
- Teleriscaldamento
- Acqua Calda Sanitaria
- Heat Pumps
- Solar Thermal
- Energy Recovery
- District Heating
- Domestic Hot Water



Acquistabili sul nostro portale online **PHExpress**  
*Available on our online portal **PHExpress***



**Exchange  
for good**

Via Nassar, 46 - 37026 Pescantina (VR)  
Tel. +39 045 6750065  
info@cipriani-phe.com

**cipriani-phe.com**